

ТЕПЛИЦА «МАРИЯ ДЕЛЮКС ПРЕМИУМ»

Производитель:
ООО «Рустеплица»
НСО, р.п. Коченево, ул. Южная, 23
тел. +7 (383) 255-11-57



Благодарим Вас за покупку нашего изделия. Арочная теплица «Мария Делюкс Пемииум» разработана специально для условий сибирского региона и отличается высоким качеством комплектующих материалов, а современные методы изготовления каркаса из профильной трубы 20x20 мм гарантируют стойкость к механическим воздействиям в течении всего срока эксплуатации при условии соблюдения инструкций по сборке и монтажу, а также по уходу за изделием.

Желаем Вам хороших урожаев и надеемся, что наша продукция полностью оправдает Ваши ожидания.

Основные характеристики

- надежность – выдерживает снеговые нагрузки до 120 кг/м² и ветровые до 22 м/с.
- долговечность – стальная труба каркаса будет противостоять коррозии долгие годы.
- удобство в эксплуатации – в каждом торце теплицы есть дверь и форточка для проветривания.

Высота теплицы составляет 2,1 м, ширина 3 м. В стандартной комплектации длина изделия составляет 4 м, также в продаже имеются 2-х метровые вставки для удлинения конструкции.

Комплектация

№	Наименование	№ поз	6м	4м	2м вставка
1	Дверной проем (рама, дверь)	3	2 шт.	2 шт.	-
2	Верхние торцевые дуги	2Т	2 шт.	2 шт.	-
3	Нижние торцевые дуги	1Т	4 шт.	4 шт.	-
4	Верхние промежуточные дуги	2	5 шт.	3 шт.	2 шт.
5	Нижние промежуточные дуги	1	10 шт.	6 шт.	4 шт.
6	Прямолинейные элементы	4	38 шт.	24 шт.	14 шт.
7	Прямолинейный элемент	4А	4 шт.	4 шт.	-
8	Прямолинейный элемент	5	8 шт.	8 шт.	-
9	Соединительный элемент	1Е	4 шт.	4 шт.	-
10	Соединительный элемент	2Е	10 шт.	6 шт.	4 шт.
11	Крестообразные соединения		50 шт.	30 шт.	20 шт.
12	Т-образные соединения		40 шт.	32 шт.	8 шт.
13	Крепеж М5 (болт, гайка)		28 к.	28 к.	-
14	Крепеж М6 (болт, гайка)		140 к.	92 к.	48 к.
15	Саморез 5.5x19 соединительный		40 шт.	24 шт.	16 шт.

Для теплицы длиной 4м

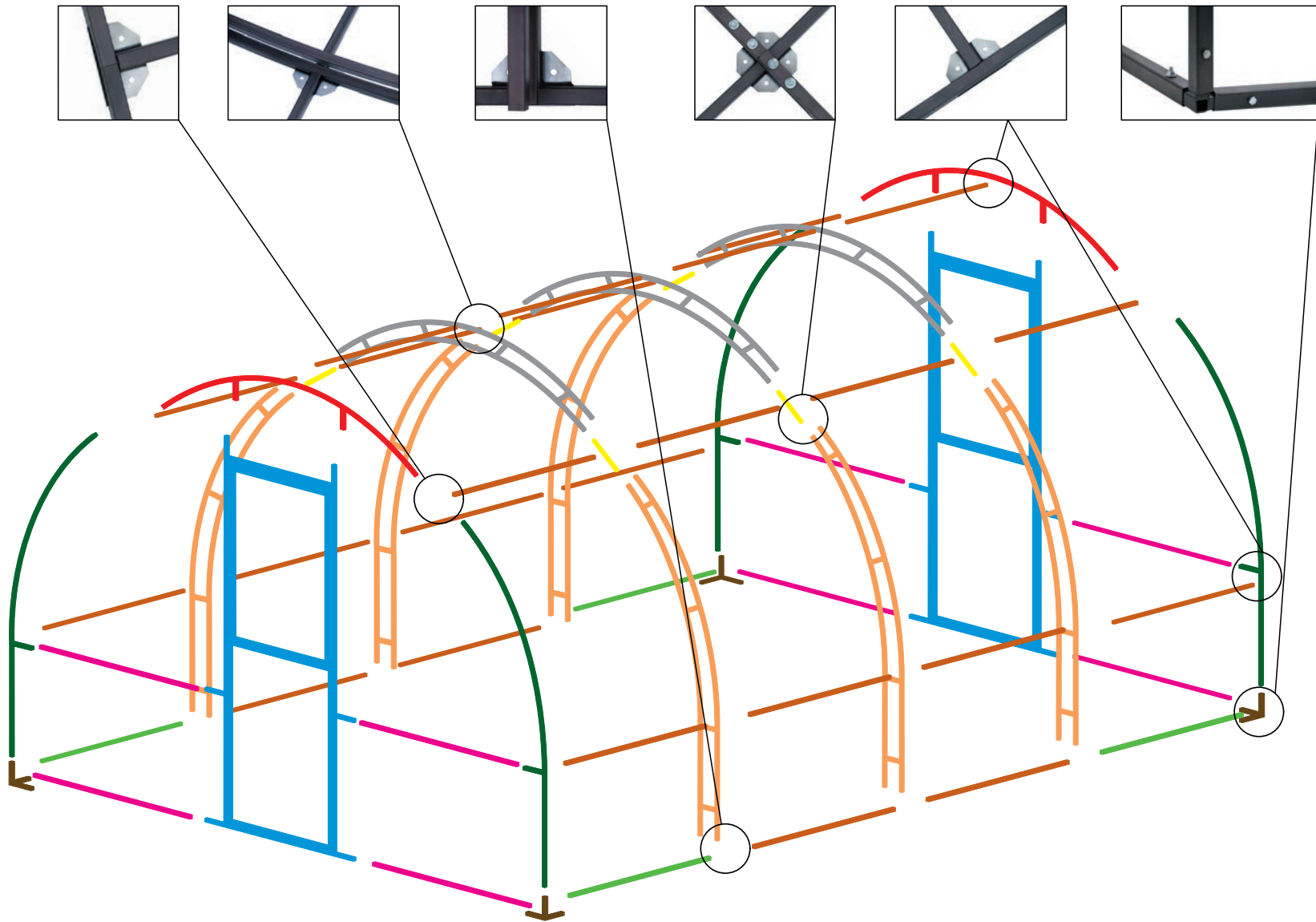
- Пакет №1. (крепежная коробка) Входят: Соединительный элемент **1Е**-4шт; **2Е**-6шт; крестообразные соединения -30шт; Т-образные соединения -32шт;
- Крепеж **М5** – 28 комплектов; **М6** – 92 комплекта; Саморез соединительный - 24шт, инструкция.
- Пакет №2. Входят элементы: **1Т** – 4шт; **2Т** – 2шт; **3** – 2шт.
- Пакет №3 Входит элемент: **5**-8шт.
- Пакет №4 Входят элементы: **4** – 12шт; **4А** – 2шт; (таких пакетов нужно 2 для теплицы 4м).
- Пакет №5. Входят элементы **2** – 3шт; **1** – 6шт.

Для 2-х метровых вставок

- Пакет №1. (крепежная коробка) Входят элементы: крестообразные соединения -20шт; Т-образные соединения – 8шт; **М6** – 48 комплектов; Саморез соединительный -16шт; **2Е** – 4шт.
- Пакет №2. Входит элемент: **1**-4шт; **2**-2шт.
- Пакет №3. Входит элемент: **4** – 14шт.
- Крепеж **М5** применяется на фасаде теплицы – вставляется в отверстия в трубе (соединение труба в трубу).
- Крепеж **М6** применяется для соединения крестообразных и Т-образных соединения.

Инструкция по сборке.

- Инструменты, необходимые для сборки теплицы: киянка, гаечные ключи на 8 и на 10, шуруповерт, нож с выдвижным лезвием.
- В элемент дугу 2 вставить в оба торца элемент 2Е, закрепить соединительными саморезами. Фото 9
- Собрать крестовые соединения (см. Фото 1).
- Собрать Т-образные соединения (см Фото 2), кроме 6 штук (они собираются на трубе при сборке торцов). Внешний вид соединений показан на схеме 1.
- Собрать торцы теплицы
- На раму двери установить элементы 2Т и 5 и закрепить болтами.
- К элементам 1Т присоединить элементы 1Е.
- К элементу 2Т и 5 присоединить собранные элементы 1Т.
- На торце закрепить при помощи Т-образного соединения прямолинейный элемент 4 (см. Фото 4,5).
- К элементу 1Е присоединить элемент 4А (см. Фото 3)
- После сборке конструкции на ровной поверхности протянуть болты на соединениях, вкрутить остальные соединительные саморезы фото 7
- Установить на элементы 4 детали 1, 2. Скрепить соединительным крепежом. Внешний вид соединений показан на Фото 6, 7, 8.



- Дверной проем (рама, дверь)(3)
- Верхняя торцевая дуга (2Т)
- Нижняя торцевая дуга (1Т)
- Верхняя промежуточная дуга (2)
- Нижняя промежуточная дуга (1)

- Прямолинейный элемент(4)
- Прямолинейный элемент(4А)
- Прямолинейный элемент(5)
- Соединительный элемент(1Е)
- Соединительный элемент(2Е)

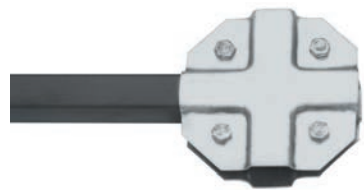


Фото 1



Фото 2



Фото 3



Фото 4



Фото 5



Фото 6



Фото 7



Фото 8



Фото 9

Монтаж сотового поликарбоната.

Панели из поликарбоната устанавливаются таким образом, чтобы поверхность с защитой от ультрафиолетового излучения всегда находилась с наружной стороны. Обозначение находится на упаковочной пленке. До момента монтажа листы должны храниться в заводской упаковке, защищенные от попадания прямых солнечных лучей. Разрез материала осуществляется специальным строительным ножом. Во время резания листы защитная пленка должна быть нетронутой, препятствуя образованию царапин. Крепить сотовый поликарбонат к каркасы теплицы следует на саморезы с шайбами.

1) Разрезать лист поликарбоната пополам (поперек каналов), половинки совместить с торцами теплицы и закрепить при помощи саморезов. Лишний материал обрезать ножом по кромке каркаса, прорезать по контуру дверь и форточку.

2) Двумя или тремя листами (в зависимости от длины теплицы) поликарбоната накройте верх теплицы, причем листы должны располагаться таким образом, чтобы изгиб был произведен исключительно вдоль линии каналов. Сначала крепятся крайние панели, затем средние. Крайние панели установите таким образом, чтобы они выходили за крайние дуги торцов не менее чем на 5 см. Выровняйте их и закрепите по нижнему краю.

Обращаем Ваше внимание на то, что парусность конструкции значительно увеличивается после монтажа листов из поликарбоната на каркас, что при порывах ветра может привести к смещению теплицы. Чтобы этого не происходило, необходимо крепить нижнюю часть каркаса к фундаменту или (при отсутствии фундамента) закапывать в грунт T-образные стойки (приобретаются отдельно), которые крепятся на прямолинейные элементы (4А) и (4) саморезами.

Гарантия завода-изготовителя

Гарантия завода-изготовителя на элементы каркаса теплицы составляет 1 год. На последствия воздействия обстоятельств непреодолимой силы гарантия не распространяется.

Изготовитель оставляет за собой право усовершенствовать, изменять конструкцию и комплектацию теплицы, не отражая изменения в данном руководстве.